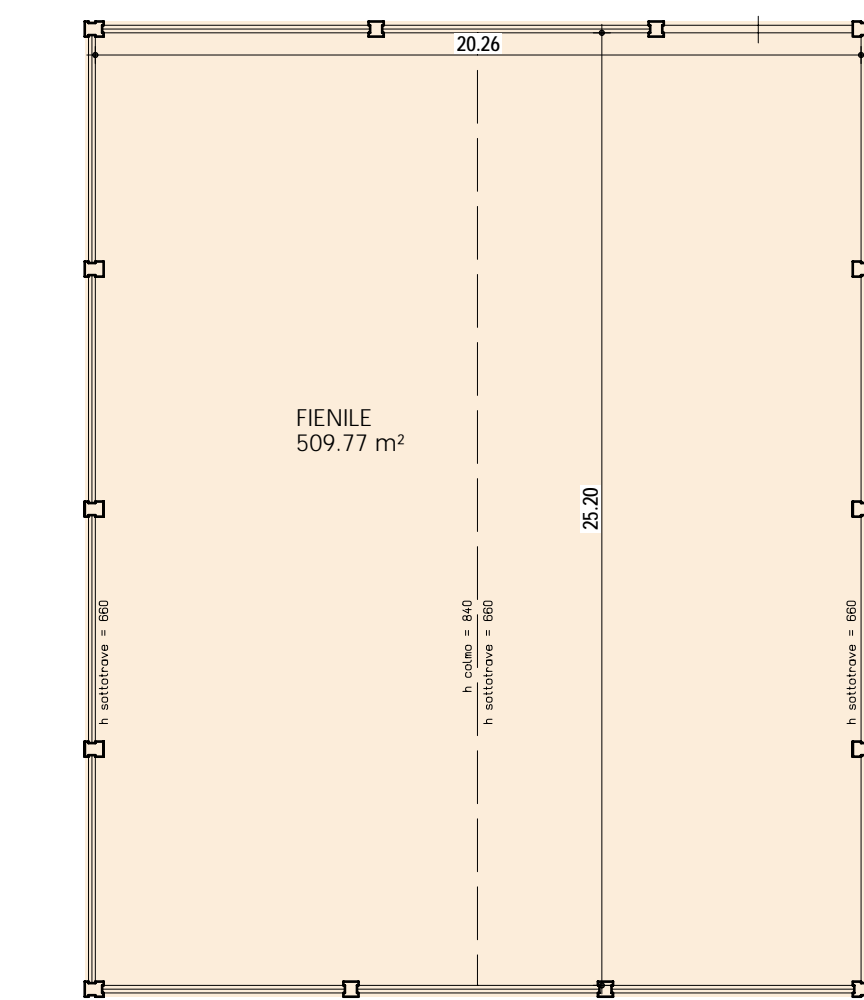


Tavola n° 08 CASALGRANDE

PIANTE FABBRICATI CALCOLO SUPERFICI

Fase Progettuale		Codice Commessa	
STATO di PROGETTO		07822-2019-PROG	
Comitente		Redattori da	
Az. Agr. TREVISI FRANCO S.S. Via Botte, 35 42019 Casalgrande		V. Rossi A. Lusetti	
Intervento		Controllato da	
AMPLIAMENTO STALLA per BOVINI da LATTE		Andrea Lusetti	
Opere da eseguire a		in data	
Via Botte - Casalgrande	Scala elaborati 1:200	07.04.2019	
Integrazione n.		Approvato da	
in data		Andrea Lusetti	
Note		in data	
*****		*****	
I Progettati		*****	
Il tecnico calcolatore del cemento armato		*****	
Codice commessa:		1822-2019-PROG	
Personale file:		Archiv/Vaz. Agr. Trevisi Franco	
		Lusetti geom. Andrea	

STUDIO di TOPOGRAFIA
EDILIZIA e TERRITORIO
di Lusetti geom. Andrea

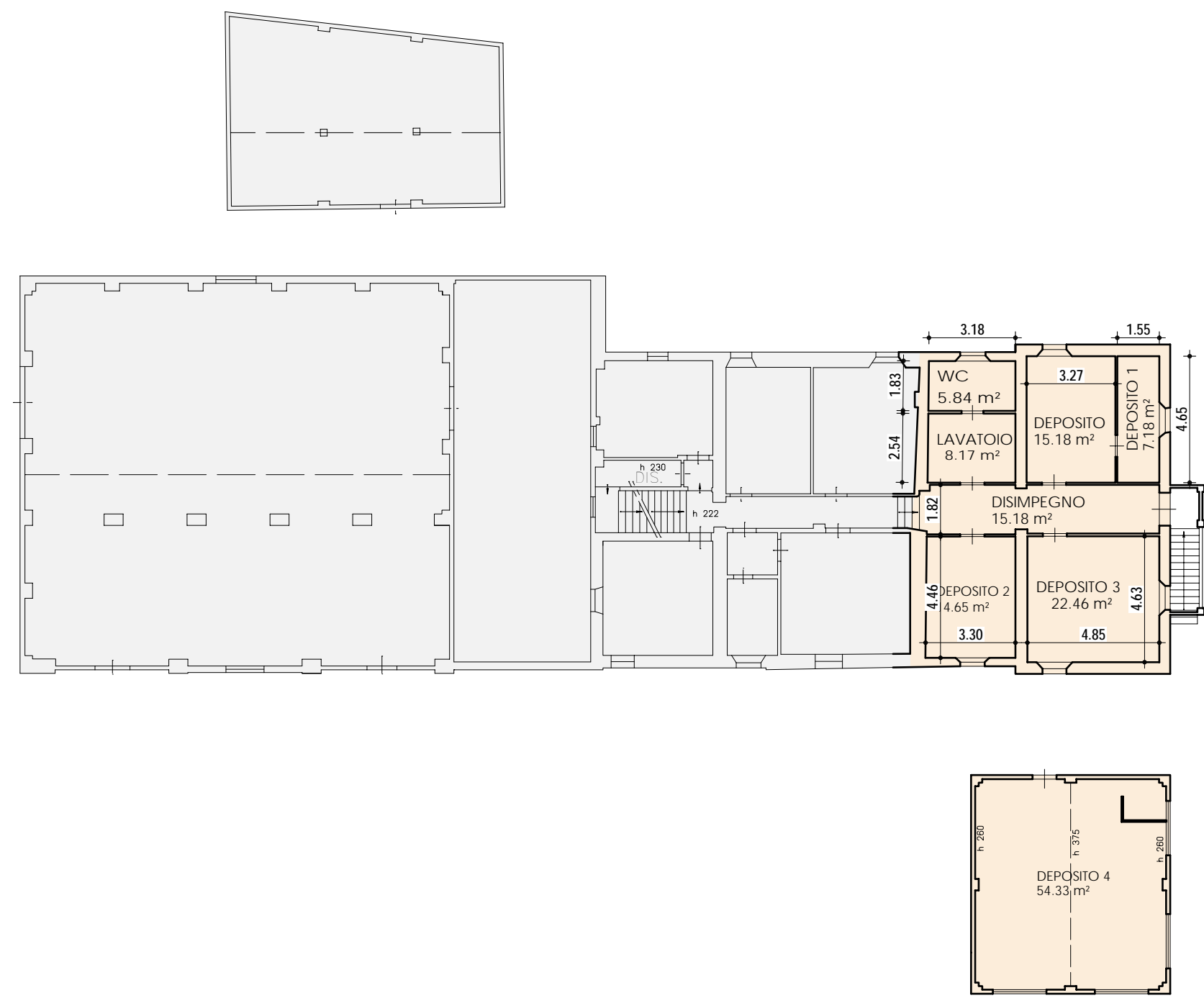
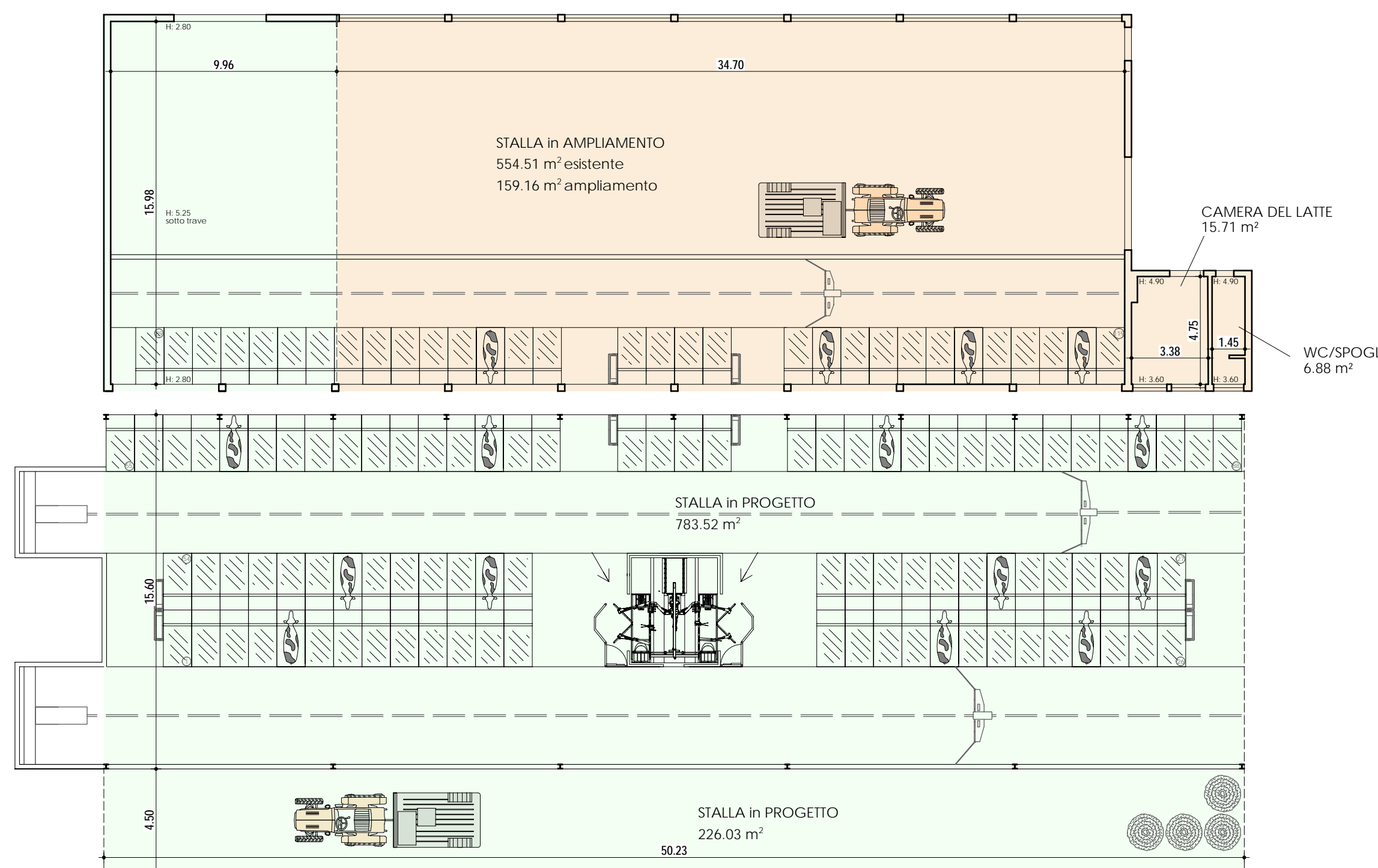
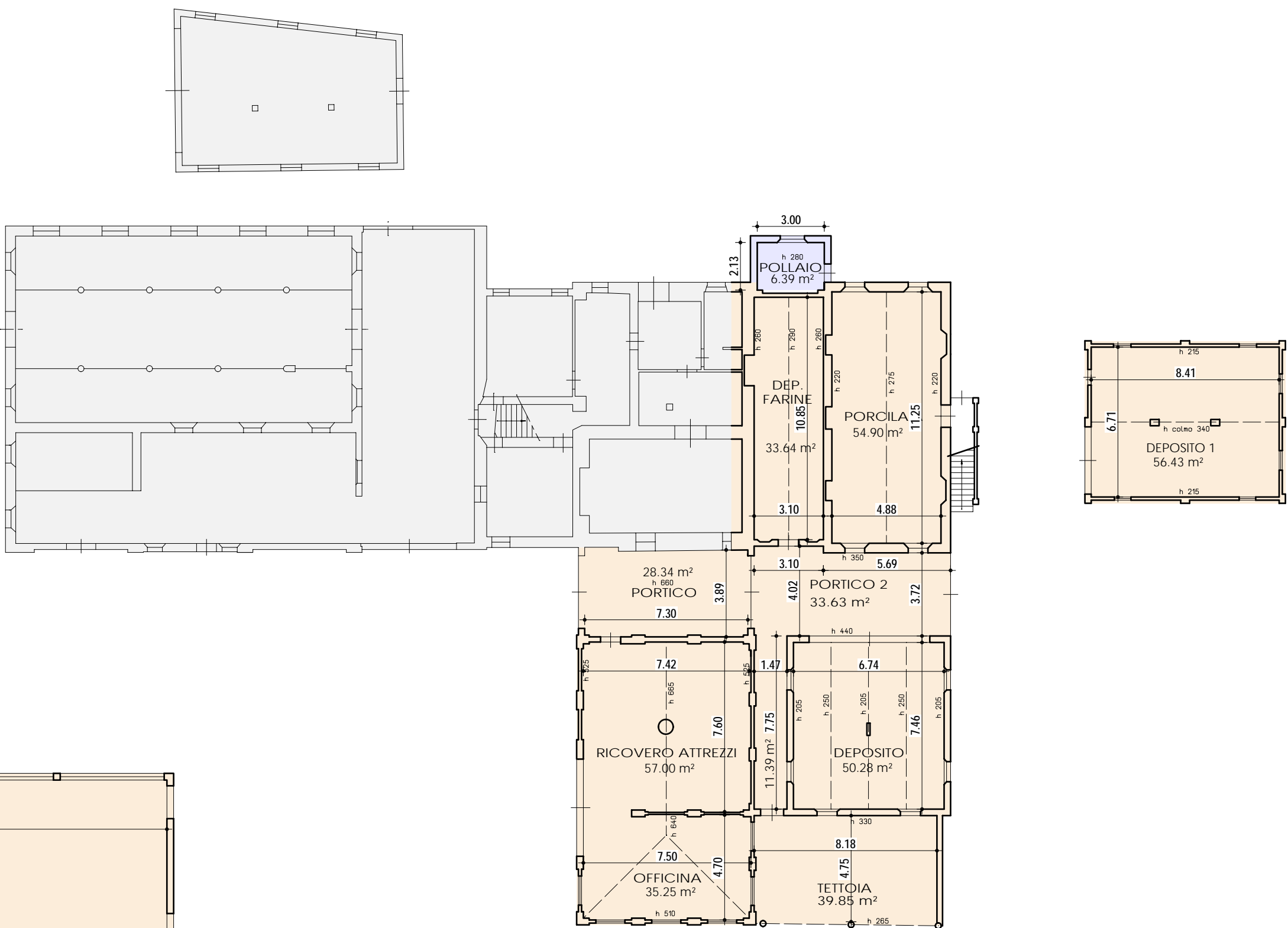


- FABBRICATI DI ALTRA PROPRIETA'
- FABBRICATI ESISTENTI - SUP. UTILE PROPRIETA' Sig. TREVISI FRANCO
- FABBRICATI ESISTENTI - SUP. ACCESSORIA PROPRIETA' Sig. TREVISI FRANCO
- FABBRICATO IN PROGETTO STALLA per BOVINI PROPRIETA' Sig. TREVISI FRANCO

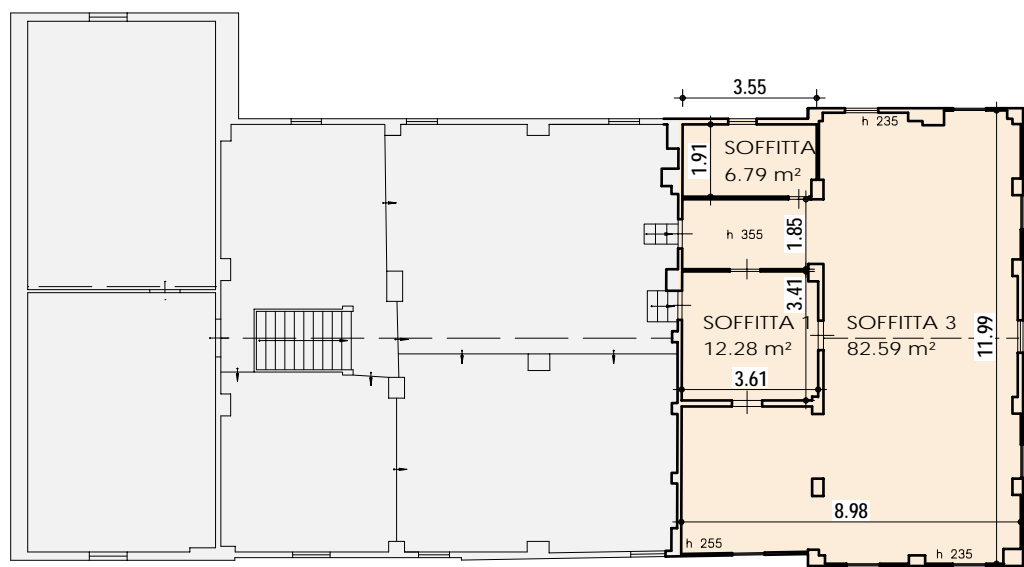
CALCOLO SUPERFICI

Superficie Utile esistente: 1.733,866 mq
Superficie Accessoria esistente: 11,227 mq (già conteggiata al 60%)
Totale esistente: 1.745,093 mq

Superficie Utile in Progetto: 1168,71 mq
Superficie Totale: 2.913,80 mq



PRIMO PIANO



SECONDO PIANO



TERZO PIANO